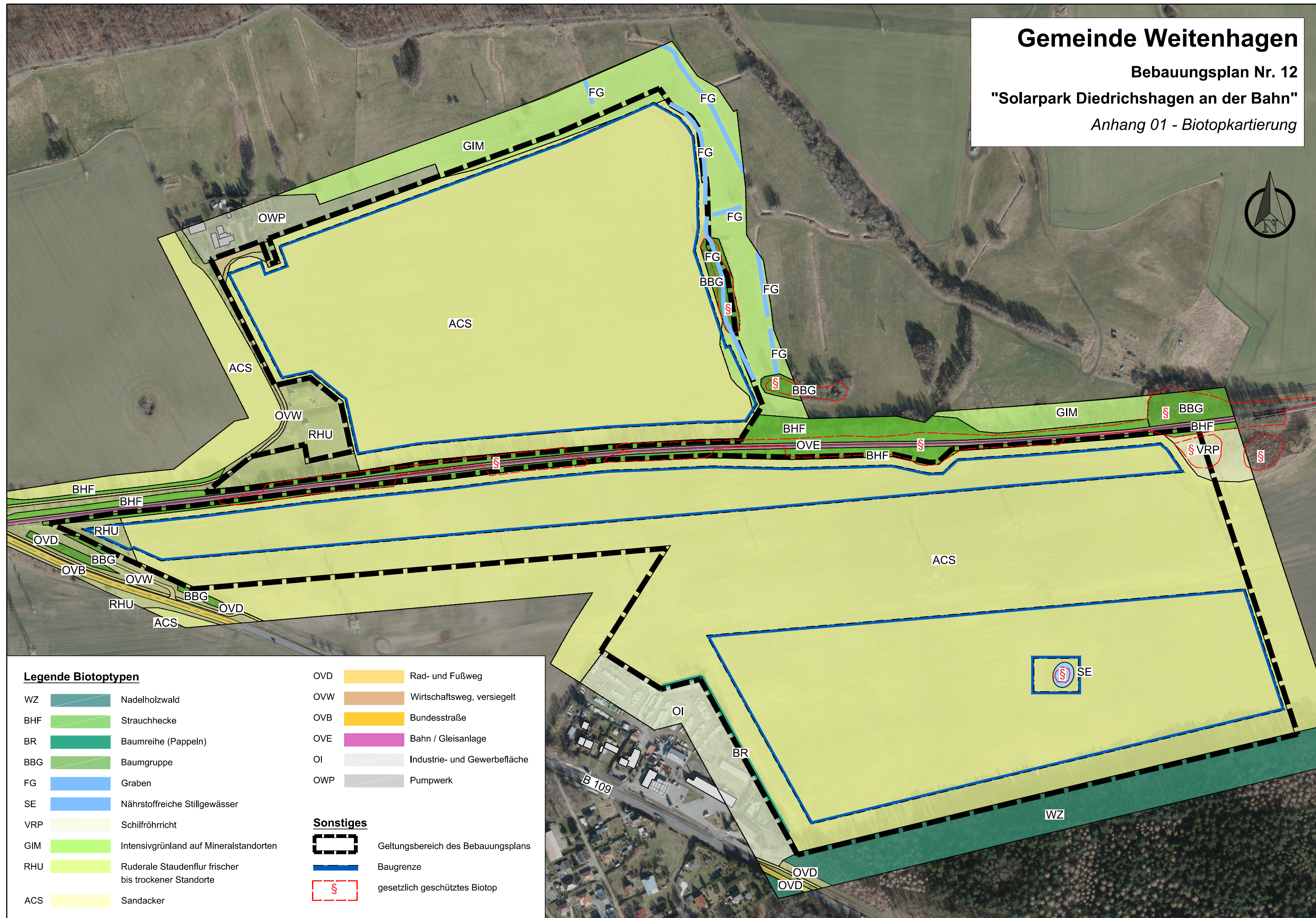


Gemeinde Weitenhagen

Bebauungsplan Nr. 12

"Solarpark Diedrichshagen an der Bahn"

Anhang 01 - Biotopkartierung



Legende Biototypen

WZ		Nadelholzwald
BHF		Strauchhecke
BR		Baumreihe (Pappeln)
BBG		Baumgruppe
FG		Graben
SE		Nährstoffreiche Stillgewässer
VRP		Schilfröhricht
GIM		Intensivgrünland auf Mineralstandorten
RHU		Ruderales Staudenflur frischer bis trockener Standorte
ACS		Sandacker

OVD		Rad- und Fußweg
OVW		Wirtschaftsweg, versiegelt
OVB		Bundesstraße
OVE		Bahn / Gleisanlage
OI		Industrie- und Gewerbefläche
OWP		Pumpwerk

Sonstiges

	Geltungsbereich des Bebauungsplans
	Baugrenze
	gesetzlich geschütztes Biotop